



MathX

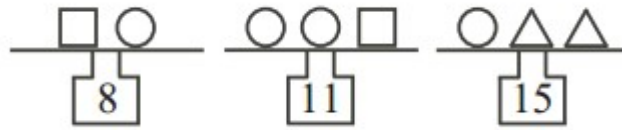
TOÁN TƯ DUY HÀNG TUẦN LỚP 5 – PHIẾU 22

THÁNG 11 – TUẦN 04 – ĐỀ BÀI

Chú ý: Học sinh làm bài, trình bày và so sánh với lời giải thầy gửi. Bài nào sai, các em nên làm lại để hiểu kỹ hơn nữa bài toán đó.

Kiên trì – bền bỉ nhất định sẽ hiệu quả!

Bài 1. Trong hình dưới đây, mỗi cân thể hiện cân nặng của các vật nặng đang được đặt lên cân (tính theo ki-lô-gam). Hãy tìm cân nặng của vật nặng có hình dạng \triangle .



Hướng dẫn giải.

Từ hình 1 và hình 2 suy ra 1 hình tròn nặng $11 - 8 = 3\text{kg}$.

Thay vào hình 3 suy ra một tam giác nặng là: $(15 - 3) : 2 = 6\text{kg}$.

Bài 2. Bạn Nam có 9 tấm thẻ ghi 9 số tự nhiên từ 1 đến 9. Nam lấy 9 tấm thẻ này sắp xếp thành 2 số có 4 chữ số và thừa ra một tấm thẻ. Sau đó Nam tính tổng của hai số có 4 chữ số tạo được. Hỏi tổng mà Nam nhận được nhỏ nhất có thể là bao nhiêu?



Hướng dẫn giải.

Tổng nhỏ nhất khi các chữ số nhỏ nhất có thể đứng ở các hàng cao nhất.

Ta có tổng nhỏ nhất của hai số có 4 chữ số là: $1357 + 2468 = 3825$.

Bài 3. Trong một tháng nào đó, số ngày thứ Hai, thứ Ba và thứ Tư bằng nhau. Số ngày thứ Năm, thứ Sáu, thứ Bảy và Chủ Nhật bằng nhau. Biết rằng số ngày thứ Hai nhiều hơn số ngày Chủ Nhật. Hỏi ngày 18 của tháng đó là thứ mấy?



CLB TOÁN ONLINE MATHX

Hướng dẫn giải.

Ta thấy mỗi tháng có ít nhất 28 ngày nên mỗi thứ sẽ xuất hiện ít nhất 4 lần trong một tháng.

Vì số ngày thứ Hai nhiều hơn số ngày Chủ Nhật nên tháng đó có 5 ngày thứ Hai và bốn ngày chủ Nhật.

Vì số ngày thứ Hai, thứ Ba, thứ Tư nhiều hơn các ngày còn lại nên ngày 1 của tháng đó là thứ Hai.

Từ đó các ngày thứ Hai là: 1; 8; 15; 22; 29 → ngày 18 tháng đó là Thứ Năm.

Bài 4. Tìm giá trị của x thỏa mãn: $\left(\frac{1}{2} + \frac{1}{4} + \frac{1}{8} + \frac{1}{16}\right) : x = 2 + \frac{1}{15} : 1\frac{1}{15} - 1\frac{1}{8}$

Đáp số: $x = 1$

Bài 5. Cho dãy số: 2, 5, 11, 20, 32, 47, Tìm số hạng thứ 100 của dãy số trên.

Hướng dẫn giải.

Ta thấy:

$$5 = 2 + 3 = 2 + 3 \times 1$$

$$11 = 5 + 6 = 2 + 3 + 6 = 2 + 3 \times 1 + 3 \times 2$$

$$20 = 11 + 9 = 2 + 3 \times 1 + 3 \times 2 + 3 \times 3$$

Số thứ 100 là:

$$2 + 3 \times (1 + 2 + 3 + \dots + 99) = 14852$$

Phụ huynh/học sinh tham khảo lớp học toán tư duy có giáo viên dạy trực tuyến tại đây: <http://truongtoanonline.mathx.vn/> hoặc liên hệ hotline/zalo: 0866.162.019

