



MathX

TOÁN TƯ DUY HÀNG TUẦN LỚP 2

THÁNG 7 – TUẦN 5 – ĐỀ BÀI

Chú ý: Học sinh làm bài, trình bày và so sánh với lời giải thầy gửi. Bài nào sai, các em nên làm lại để hiểu kỹ hơn nữa bài toán đó.

Kiên trì – bền bỉ nhất định sẽ hiệu quả!

Bài 1. Điền vào dấu “?”



- A)
- B)
- C)
- D)
- E)

Hướng dẫn giải.

Đáp số: C

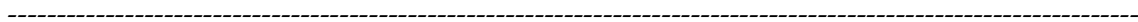
Bài 2. Long có hai bó đuă. Bó thứ nhất có 10 chiếc và ít hơn bó thứ hai 6 chiếc. Hỏi bó thứ hai có bao nhiêu chiếc đuă?



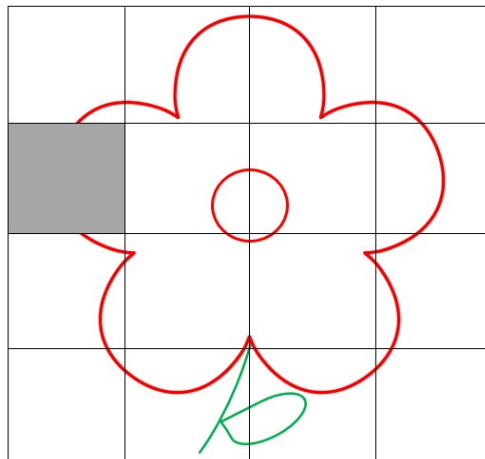
- A) 4
- B) 6
- C) 8
- D) 10
- E) 16

Đáp án: C

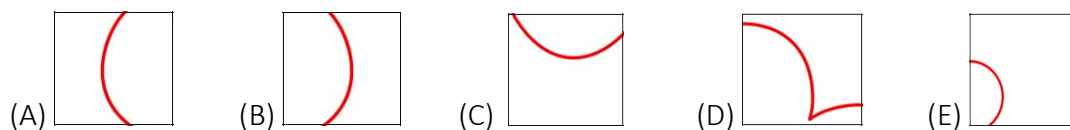
Bài 3. Có một bông hoa như hình bên. Bạn Lili cắt đi 1 ô vuông của hình.



CLB TOÁN ONLINE MATHX

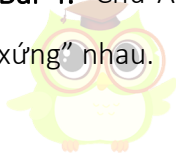


Ô vuông nào sẽ lắp vào hình để được đúng hình bông hoa?

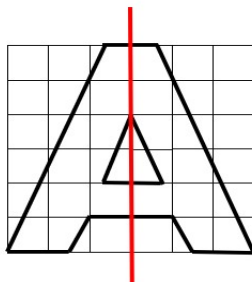


Đáp án: A

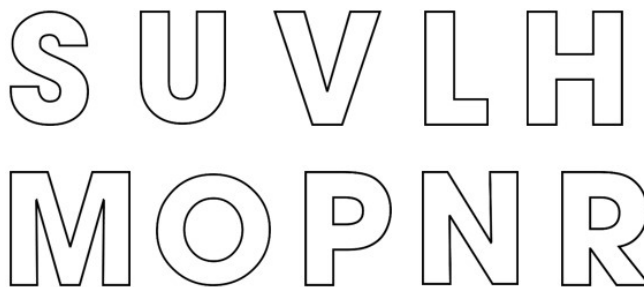
Bài 4. Chữ A có “đặc điểm” là có một đường thẳng chia đôi chữ A thành hai nửa “đối xứng” nhau.



CLB TOÁN ONLINE MATHX



Trong các chữ: O, N, H, R, M, S, P, U, V, L như hình vẽ bên dưới, có mấy chữ có tính chất “đối xứng” như chữ A?



(A) 3 (B) 4 (C) 5 (D) 6 (E) 7



CLB TOÁN ONLINE MATHX

Hướng dẫn giải.

Các chữ có tính “đối xứng” như chữ A là: U, V, H, M, O.

Bài 5. An hơn Bình 10 viên bi. Hùng cho An thêm 5 viên bi và cho Bình thêm 20 viên. Hỏi An và Bình ai có nhiều bi hơn và nhiều hơn bao nhiêu viên?

Hướng dẫn giải.

Sau khi Hùng cho An 5 viên bi thì An hơn Bình: $10 + 5 = 15$ viên bi.

Lúc này Hùng cho Bình thêm 20 viên bi thì Bình sẽ có nhiều hơn An là:

$$20 - 15 = 5 \text{ (viên bi)}$$

Đáp số: Bình có nhiều hơn An 5 viên bi.



CLB TOÁN ONLINE MATHX



CLB TOÁN ONLINE MATHX